

# JA さくらんぼ ひがしね

2023

8

No. 165



JA-SAKURAMBO  
HIGASHINE

東根市農業協同組合

Facebookはこちら!





# 令和5年産 さくらんぼが終了！

今年も天候に左右されました

品質を保てたさくらんぼに感謝

生産者の皆様、お疲れさまでした

2月15日の加温さくらんぼ初出荷から7月14日の最終出荷まで、長きにわたり令和5年産さくらんぼ出荷が終了しました。春先の降霜により着果に恵まれない園地もありましたが、管内全体的には昨年以上の出荷量まで積み上げる事となりました。品質的には昨年のような高温障害もなく、概ね品質確保されたさくらんぼ出荷に結び付きました。天候が安定しない中、収穫にも悪影響を及ぼした事と思いますが、生産者の皆様には最後まで出荷協力いただき感謝いたします。

## 〈出荷状況について〉

- ✓ 4月に入り度重なる降霜があり、佐藤錦・紅秀峰を中心に被害が発生しました。
- ✓ 開花期に低温・降雨・強風の影響から開花にバラつきがでた状況となりました。
- ✓ 満開48日後の6月7日よりギフト出荷受付を開始し前進出荷の啓蒙を図りました。  
着色の仕上がりが昨年と違い、園地内でも着色がまちまちとなり収穫進度が上がらない状況となりました。
- ✓ 満開後50日を過ぎた6月11日頃から収穫が本格的に開始され、6月18日に最大ピーク（日量46.3t）となりました。
- ✓ 佐藤錦の品質が確保され販売もスムーズでしたが、6月5週からはウルミが散見され厳選出荷の啓蒙を行い、価格維持に努めました。
- ✓ 晩生品種「紅秀峰」は佐藤錦の残量の多い中、スムーズな出荷リレーにより売り場確保を行い有利販売に努めました。
- ✓ 本格出荷された「やまがた紅王」は、肥大と着色も良好な年となりました。  
特秀・4L以上の「プレミアム」は、100gパックで1,407円（平均）の高価格での販売となりました。

## 〈7月14日時点出荷実績（加工除く）〉

本年累計出荷数量	前年出荷数量	前年対比
967.28 t	922.6 t	104.8%

今後、さくらんぼ部会や果樹共選運営委員会で今年度のさくらんぼの栽培・集出荷の課題と反省点を精査し、生産者の皆様へお知らせして参ります。

## ～今年もJAに助っ人が来てくれました!!～

重点指定市場の東京シティ青果の新入社員の4名が3日間の研修を行いました。

他にも県新採職員や取引会社の新入社員の研修も行われ、出荷作業も難なくこなしていました。

今後の東根さくらんぼの栽培や販売に力を発揮してくれる事でしょう。



東京シティ青果の4名



取引会社の皆さん

NEWS!

ピカピカの紅秀峰が出品！入賞者の皆さん、おめでとうございます。  
令和5年度 山形県さくらんぼ「紅秀峰」品評会



- 6月20日(火) J R 山形駅東西自由通路「アピカ」を会場に山形県さくらんぼ「紅秀峰」品評会が開催され、当農協からは500g化粧箱1点、1kg裸詰10点の出品となりました。
- 今年度の紅秀峰は春先の降霜被害があり、出品するにも一苦労する場面がありました。その様な中丹精込めた自慢の一品が出品され5名の方が入賞されました。
- 入賞者は次の方々です。おめでとうございます。(敬称略)
- 優秀賞三席 山形県果実研究会会長賞 今野 智也 (神町)
- 優秀賞二席 (500g×2) 今野 智也 (神町)
- 優秀賞三席 (山形県果実研究会会長賞) 高橋 尚達 (大富)
- 優賞 今野 智也 (神町)
- 優賞 茨谷 洋 (神町)
- 最高糖度賞 (1kg裸詰) 岡崎 広良 (東根)
- 29.4%

山形県果実研究会会長賞 三席

NEWS!

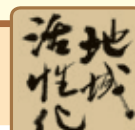
ポポラにて庄内メロンまつり開催



7月15日(土)〜17日(月)の3日間、よってけポポラではJ A 鶴岡「もんとあゝる白山店」より2名をお招きし、「庄内メロンまつり」を開催。アンデスメロン、鶴姫レッドなどのメロンの試食販売を行いました。県内外から多くのお客様にご来店をいただき、試食したお客様からは「甘くておいしい」と大変好評でした。今後も庄内メロンを販売してまいりますので、ご来店を心よりお待ちしております。

NEWS!

東部支店職員美化清掃を実施



7月13日(木)、営業前の時間帯で東部支店職員による駐車場のゴミ拾いや道沿いの草刈り等、美化清掃作業を行いました。この美化清掃は各部・支店において定期的に行っており、ご来店するお客様に気持ち良くご利用いただくことはもちろん、職員も綺麗な職場づくりを心掛けています。営業時間前から清掃を行った東部支店職員の皆さんおつかれさまでした。



## 第16回JAさくらんぼひがしね杯 さくらんぼカップ(U-12)大会開催



7月1日(土)～2日(日)、東根市サッカー協会4種委員会主催の「第16回JAさくらんぼひがしね杯さくらんぼカップ(U-12)大会」が市内2会場にて開催されました。

今年はコロナによる種々の制約も無く、久々に以前と同じような大会となり、県内外全部で28チーム、昨年よりも10チーム以上多い参加となりました。本大会では、各チームの代表者に参加賞として、「紅秀峰」1kgを贈呈しました。

この大会は、サッカーを通して各関係市町村の交流と「東根IIさくらんぼ」をPRすること、更には、生産者の生産意欲の向上を目的としており、今年で16回目の開催となります。

参加した選手たちは全力でプレーし、二日間わたる熱戦が繰り広げられました。

試合結果、上位3チームは次のとおりです。

優勝 マリソル松島ジュニア  
宮城県松島町  
準優勝 羽黒サッカースポーツ少年団  
山形県鶴岡市  
第3位 東根キッカーズ  
山形県東根市



## 令和3年産米 最終精算について

「令和3年産米最終精算金」について、下記の通りお知らせ致します。

精算金は、令和5年7月31日に振り込みを行います。

なお、最終精算金は、「はえぬき（紙袋）1等米」で725円/俵、支払合計額は10,425円/俵となりました。

### ○品種別（紙袋1等米）の精算について

（円税込/俵）

	はえぬき	つや姫	雪若丸	コシヒカリ	あきたこまち	ひとめぼれ	ササニシキ	ヒメノモチ
仮渡概算金	9,700	15,400	10,300	10,000	9,500	9,500	9,500	11,500
最終精算金	725	1,317	183	883	849	860	858	20
支払合計額	10,425	16,717	10,483	10,883	10,349	10,360	10,358	11,520

### ○精算内容「はえぬき（紙袋）1等」

（円税込/俵）

項目	内容	
販売価格		11,289
①販売額合計		11,289
共同計算経費	保管料、荷役料、需給調整費、安全安心検査費用、仮渡金利息	390
販売手数料	JA手数料	418
検査手数料	農産物検査料	56
②控除額合計		864
仮渡概算金	紙袋1等米9,700円/俵	9,700
③仮渡金合計		9,700
④最終精算支払金額	①-②-③	725

### 共通事項 ハダニ対策

各樹種ともハダニの発生が見られます。現在発生が多くみられる園地ではダニ剤の使用の前にアカリタッチ乳剤を使用して密度を低下させてからダニ剤の使用を行って下さい。

### おうとう

収穫後の防除は来年の花芽を守るため重要となります。降雨が続き褐色せん孔病の発生がみられる場合には追加でオキシラン水和剤を使用して下さい。また、スプラサイド水和剤の使用は本年の10月未までになりますので、カイガラムシ類の重点防除時期の8月上旬に使用し使い切ってください

### もも

7月の降雨が多かったため灰星病の発生が懸念され、ナシヒメシンクイの被害（芯折れ等）がみられたため、防除間隔を空けずに防除を実施し、ナシヒメコンの追加設置（50本/10a）を行って下さい

### 西洋梨

6月7月と降雨が多いため収穫時の輪紋病や来年以降の胴枯病の発生が懸念されます。今後はナシヒメシンクイの2世代目の発生盛期となるため防除間隔を空けずに防除を実施し、ナシヒメコンの追加設置（50本/10a）を行って下さい

### りんご

6月7月の降雨により黒星病の被害がみられる園地があります。今後、秋口の冷涼な気候により被害拡大が懸念されるため防除間隔を空けすぎないように注意して下さい

### ぶどう

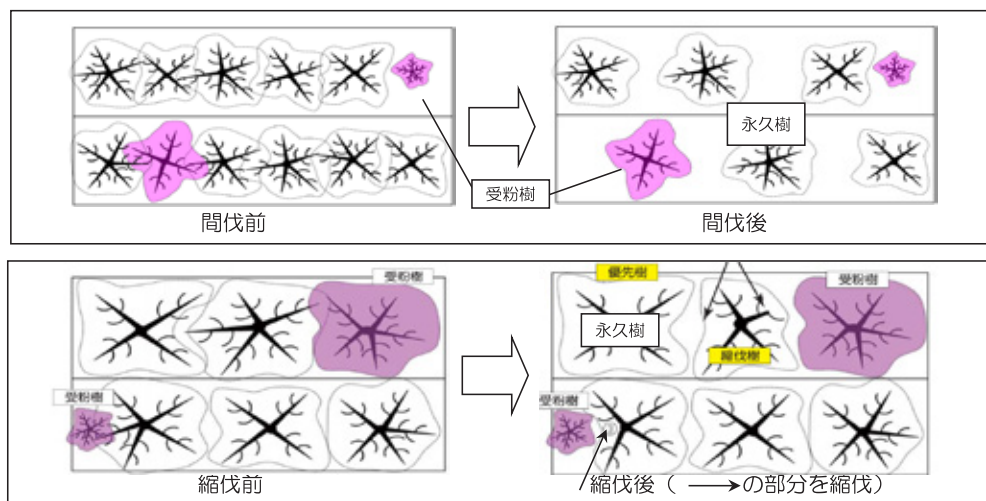
べと病や褐斑病の発生が懸念されるため袋掛け後の防除は必ず実施して下さい

## 佐藤錦の縮間伐実施で明るい園地+品種構成見直しを!!

※着色が遅かった今年には特に「暗い園地」で着色が進まなかった!!

1. 「永久樹」と「縮間伐樹」を決める（受粉樹を3割程度確保）
2. 「永久樹」と「縮間伐樹」の間に十分な空間（1.5m程度）を作る
3. もぎ残しの多い後半の佐藤錦 ⇨ 紅秀峰・やまがた紅王への改植を進める

葉っぱがある  
今がチャンス!!



JAさくらんぼひがしねTAC通信をよろしくお願いたします



農家にとって  
必要な情報・旬な情報を  
TACがタイムリーに  
発信します!!

友だち募集中!  
登録は  
こちらから



## JA共済ライフアドバイザー訪問活動実施してます!

JAではひと、いえ、くるまの共済を扱っており、皆さまのライフプランに役立つ情報を持って東部地区担当・西部地区担当のライフアドバイザーが訪問活動を行っています。今回は東部地区担当の共済ライフアドバイザー武田職員の訪問活動に同行しました。

今回お客様からは自動車共済の相談があり、保障内容の説明と手続きを行いました。

ご加入している契約内容を説明。その後、お客様との会話のなかから出たライフステージに生じるさまざまな不安、現在の健康状態などを聞き、今後の不安を安心に変えられるよう共済商品を説明しご提案させていただきました。

武田職員は「訪問させていただくと共済内容説明はもちろんですが、お客様からは趣味の話や最近あった出来事、親や子供の事など共済以外のことでも様々なお話をお聞きする機会もあり、いろいろと学ぶことも多いです、たくさんの人と直接会ってお話し不安を感じることを安心に変えられるよう情報提供を続けていきたい」と言っていました。

今後も東部・西部地区の共済ライフアドバイザーが皆様のところへ訪問活動してまいりますので一緒に保障点検してみてください。



## JASSからのお知らせ

**お盆洗車  
キャンペーン**

8/11(金)～20(日)まで

最上級コース  
2,400円→**1,200円**

上級コース  
1,900円→**1,000円**

JA さくらんぼひがしね SS 限定

8月5日(土)～6日(日)

**オイル交換  
キャンペーン**

0W-20 **2,500円** (税込)  
4Lまで

5W-30 **2,000円** (税込)  
4Lまで

### 人 事 発 令

	退職者	前 任 職
令和5年6月27日付	加藤 琴未	営農経済部 営農指導課 営農指導係
令和5年6月30日付	朽木しおり	東部支店 金融担当 共済普及係 主任
(臨時職員)	加藤 壘	営農経済部 購買課 燃料係

### 「連続職場離脱」実施中!

当JAでは、内部牽制機能の強化と健全な事業運営を目的に、各職場に於いて「連続職場離脱」を実施しております。連続職場離脱は、職員が一週間継続して自己の職場を離れ勤務できない状況を作ること、業務が統一基準に基づき、適正に実施されているかを点検・確認するものです。

つきましては、ご理解とご協力を賜りますようお願い申し上げます。



## 職員募集要領

令和6年度職員採用について、下記により募集いたします。

令和5年7月 東根市農業協同組合

記

- 1 職務内容 J A事業全般（信用・共済・購買・営農販売・特販）
- 2 募集人員 5 名
- 3 応募資格 ① 高校・専門学校卒業者（令和6年3月卒業見込みの者を含む）で、平成11年4月2日以降生まれた者
- 4 応募手続 (1) 応募締切 令和5年9月11日（月曜日）迄 必着  
但し、高校新卒者の応募期間は9月5日（火）～9月11日（月）  
(2) 提出書類  
① 自筆の履歴書（最近3か月以内に写した写真貼付）  
② 卒業または卒業見込証明書、学業成績証明書  
③ 受験票用写真1枚（最近3か月以内に写した上半身縦4.5cm×横3.5cm）  
④ 各種免許・資格を有する者は、その証明書の写し  
(3) 提出先 〒999-3729 山形県東根市中央東三丁目7番21号  
東根市農業協同組合 総務部人事教育課 宛  
※郵送で応募書類を提出するときは、封筒の表に「職員採用応募書類」と朱記すること。

### 5 採用試験

	試験の内容	期 日	場 所
1次試験	① 総合適性検査(SPI 3) ② 小論文	令和5年9月20日(水)	東根市農業協同組合本店
2次試験	面接	後日連絡	東根市農業協同組合本店

- 6 待 遇 (1) 給与等は、本組合の規定による。  
(2) 健康保険・厚生年金・雇用保険・労災保険加入
- 7 そ の 他 (1) 採用試験実施通知、採用決定通知、その他の連絡は直接本人に行います。  
(2) その他不明な事項については、総務部人事教育課（0237-43-1111）へお問い合わせ下さい。  
(3) 応募者の個人情報採用選考目的のみに使用し、適正に管理・廃棄します。

### 信 用

## 閑話休題 — 農業に関わる資金調達の考察 —



近年、農業経営において資材の高騰が深刻な問題となっています。資材、肥料、農薬などの価格が上昇し、経営に大きな負担がかかっています。しかし、そんな厳しい状況下でも頼りになる運転資金（営農ローン）をご存じだろうか。

はじめに、営農ローンは原則担保なし・保証人なしで契約ができ、限度内の迅速簡便なご使用が可能です。そのため、コスト削減や効率的な資材の調達に遅れることなく、農作業をスムーズに進めることができます。

また、いつでも返せる柔軟性も営農ローンの大きな特徴です。農業収入に合わせて返済を調整することができるため、効果的な資金調達が可能です。

さらに、営農ローンはカードローンや他金融機関の運転資金より低金利で、コスト削減や効率的な事業を拡大・発展させるための有力な手段となることでしょう。また、必要がないときには、利息や保証料はかかりません。

組合員の皆さんにおかれましては、経営の安定と将来への展望を実現するため、営農および生活にかかる一切の資金需要に対応するこの頼もしいツール（運転資金）をご検討下さい。

※実際のお借入れにあたっては所定の審査と保証会社の保証が必要となります。詳しくは、各支店の窓口にお問い合わせください。（監修 M.A）

## 理事会だより

### 第6回理事会 令和5年6月28日

#### ◆議 事◆

- (1) 令和4年度業務及び財産の状況に関する説明書類（ディスクロージャー誌）の縦覧等にかかる対応について
- (2) 夏季賞与支給について
- (3) 旅費支給規程の一部変更について
- (4) 長期大口貸出について

#### ◆報告事項◆

- ① 5月末残高試算表について
- ② 第1・四半期末事業取扱高実績について
- ③ 個人情報等漏えい等報告書について
- ④ 事務ミス等の発生状況について
- ⑤ 共済代理店無届推進（最終報告）について
- ⑥ 反社会的勢力との取引排除および組織犯罪等の防止にかかる対応状況について
- ⑦ マネー・ロンダリング等への対応について
- ⑧ 自主検査の実施・改善状況について
- ⑨ 令和4年度末体制整備モニタリングについて
- ⑩ 財務モニタリングについて
- ⑪ 令和5年度第1・四半期余裕金運用状況について
- ⑫ 大口貸出先の経営状況について
- ⑬ 地方公共団体に対する貸出について
- ⑭ 園芸情勢について
- ⑮ よってけポプラ7月イベントカレンダーについて
- ⑯ 農機センター農業機械展示会について
- ⑰ やすらぎ東根村山ホール感謝祭について

# よってけポポラへ皆さん是非お越しください

## よってけポポラ イベントカレンダー 8月

日	月	火	水	木	金	土
		1	2	3	4	5  だだちゃ豆 フェア
6  だだちゃ豆 フェア	7 	8 	9 	10  盆花フェア ロイズ販売車	11  盆花フェア ロイズ販売車	12  盆花フェア ロイズ販売車
13  盆花フェア ロイズ販売車	14  盆花フェア ロイズ販売車	15  ロイズ販売車	16  ロイズ販売車	17	18	19 
20 	21	22	23	24	25	26 
27 	28	29	30	31	 お米特売日  お米大特売日	

**5日 土 6日 日**  
JA鶴岡もんとあ〜る  
**だだちゃ豆フェア**

- 本場山形県鶴岡市産のだだちゃ豆
- 暑い夏のビールのお供に!
- 夏バテの栄養補給に!
- 新鮮な「だだちゃ豆」を!

**5日 土 ~ 16日 水**  
**夏のお米大特売**

つや姫	玄米 30kg	10,800円
	精米 5kg	2,100円
雪若丸	玄米 30kg	8,300円
	精米 5kg	1,700円
もち米	精米 1.5kg	600円

なくなり次第終了となります。ご了承ください。

**10日 木 ~ 16日 水**  
**ロイズ移動販売車来店!**

大人気のROYCE'の販売車が  
『おいしい』を乗せて来店します!  
この機会にぜひお買い求めください

**10日 木 ~ 14日 月**  
**盆花フェア**

お盆用の切り花をたくさん取り揃えております。  
トルコキキョウ ケイトウ  
小菊 アスター などなど  
数に限りがございますのでお早めにご来店ください

営業時間 9時00分~17時30分  
※状況によりイベント内容が変更になる場合がございます。

### 今月の表紙

撮影：大森山公園グラウンド  
第16回JAさくらんぼひがしね杯さくらんぼカッ

プ(U-12)大会で「紅秀峰」を贈呈。大会に参加した県内外28チームへ紅秀峰1キロずつ贈呈。選手たちは2日間わたり元気いっぱいプレーしました。

お知らせの広場